

Kreis Lippe, Der Landrat, 32754 Detmold

An
alle Grund- und Förderschulen des
Kreises Lippe,
alle SINUS-Teilnehmer*innen,
sowie interessierte Lehrkräfte

**Kreis Lippe - Der Landrat
430.1-Reg. Bildungsnetzwerk,
Sport und kommunale Koordinie-
rung**

J. Gatz

Felix-Fechenbach-Straße 5
32756 Detmold

Ihr Zeichen, Ihr Schreiben

Mein Zeichen

Datum
31.10.2025

Einladung zur SINUS-Lippe-Veranstaltung

**Liebe SINUS-Kolleginnen und -Kollegen,
liebe an SINUS-Lippe interessierte Lehrkräfte,**

Zimmer: 480
Telefon: 05231 62-4800
Fax: 05231 63011-3353

ich freue mich sehr, Sie zu unserer nächsten SINUS-Lippe-Veranstaltung

J.Gatz@kreis-lippe.de
www.kreis-lippe.de

**am Donnerstag, den 20.11.2025, von 14-16 Uhr,
in den Grundschulverbund Dörentrup/ Standort West**

einzuladen. Wir beginnen mit einem entspannten Ankommen im Rahmen
eines kleinen Getränke- und Kuchenempfangs ab 13:30 Uhr und starten
um **14:00 Uhr** mit der Veranstaltung.

Wir werden von **Herrn Dr. Thomas Rottmann (Universität Bielefeld)** er-
fahren, welchen wichtigen Einfluss Mustererkennungs- und Strukturie-
rungsfähigkeiten auf ein erfolgreiches Mathematiklernen haben.

Thema: „Förderung des mathematischen Zahlen- und Struktur- sinns im Vor- und Grundschulalter“

Muster und Strukturen sind ein zentrales fachliches Grundkonzept in
der Mathematik. Vielfältige Aktivitäten zum Sortieren, Strukturieren
und (Er-)Finden von Aufgaben unterstützen Kinder dabei, arithmeti-
sche Muster und Strukturen zu entdecken und nicht-zählende Re-
chenstrategien zu entwickeln. Im Vortrag werden Anregungen zur För-
derung des mathematischen Zahlen- und Struktursinns gegeben und
Praxisbeispiele aus der Arbeit der Beratungsstelle für Kinder mit Re-
chenschwierigkeiten an der Universität Bielefeld vorgestellt.

Besuchen Sie uns mit dem ÖPNV:

Busverbindung Linie 702
Ab Bahnhof Detmold bis Kreishaus
alle 15 Minuten

Bus & Bahn Hotline:
05261/6673950

Rufen Sie uns an:
05231/62-0



Alle Fakten in Kürze:

Thema:	SINUS-Lippe-Veranstaltung „Förderung des mathematischen Zahlen- und Struktursinns im Vor- und Grundschulalter“
Termin/Uhrzeit:	Donnerstag, den 20.11.2025, von 14:00 Uhr bis ca. 16:00 Uhr
Referent/in:	Herr Prof. Dr. Thomas Rottmann
Veranstaltungsortort:	Grundschulverbund Dörentrup Standort West Grenzstr. 2 32694 Dörentrup

Bitte melden Sie sich bei Interesse **bis zum Donnerstag, den 13.11.2025**, über diesen Link an:

Gerne können auch fachfremd unterrichtende Lehrkräfte an der **kostenlosen** Veranstaltung teilnehmen.

Einen **Lageplan** für die Anfahrt und eine **Kurzbeschreibung** des SINUS-Projekts finden Sie auf der nächsten Seite.

Schulen, die sich bislang noch nicht verbindlich für das Schuljahr 2025/26 angemeldet haben, können dies bei Interesse gerne noch nachholen. Das **Jahresprogramm** und die **Teilnahmezusage** finden Sie im Anhang.

Ich freue mich auf ein Wiedersehen mit Ihnen!

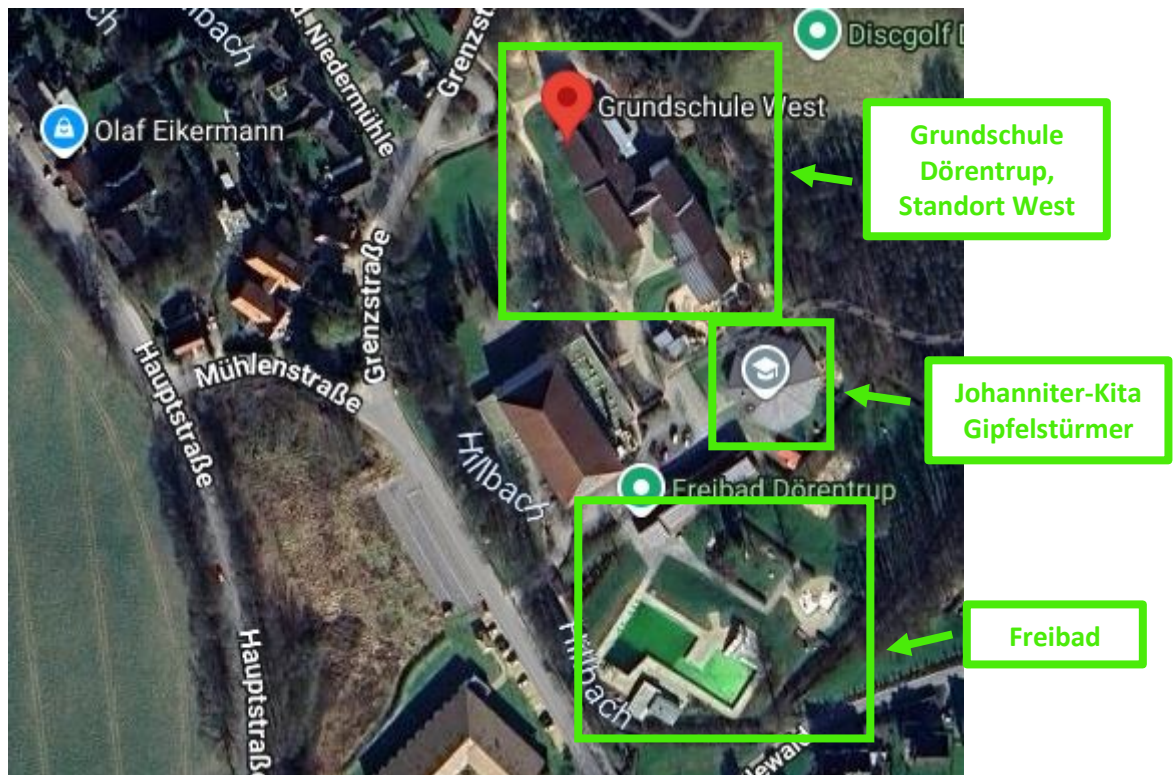
Herzliche Grüße

Julia Gatz
(päd. Mitarbeiterin im Bildungsbüro Kreis Lippe, RBN)

Die Teilnahme an der Veranstaltung ist kostenlos.
Dienstunfallschutz wird hiermit erteilt.
Die Fahrtkosten werden bitte aus dem Fortbildungsbudget der Schule bestritten.



Lageplan und Parkplätze



Am Standort West, sowie an der Johanniter-Kita Gipfelstürmer und am Freibad stehen Parkmöglichkeiten zur Verfügung.

Das SINUS-Lippe-Projekt

Bereits seit dem Jahr 2004 wird im SINUS-Lippe-Projekt der Austausch zwischen Grundschullehrkräften gefördert, um den Unterricht in den MINT-Fächern zu verbessern. Das auslaufende Landesprojekt konnte ab 2009 durch eine enge Zusammenarbeit mit dem Schulamt sowie der Lippe Bildung eG bis heute weiter aufrecht erhalten und ausgebaut werden.

Der Teilnehmerkreis besteht in erster Linie aus Grundschullehrkräften, welche (auch fachfremd) Mathematik- und Sachunterricht erteilen und ihren Unterricht weiterentwickeln möchten. Durch die Wissensweitergabe ins eigene Kollegium wird eine große Zielgruppe erreicht. Die Teilnehmer*innen nehmen dabei die Rolle der Multiplikatoren*innen ein.

In regelmäßig stattfindenden Fortbildungen erhalten die Lehrkräfte neue Anregungen für ihren Unterricht. Die Fortbildungen erfolgen durch externe Referentinnen und Referenten oder durch besonders engagierte SINUS-Mitglieder. Die Themenwahl richtet sich nach den Wünschen und Bedarfen der Lehrer*innen. Dabei wird der Fokus auf besonders schwierig zu vermittelnde Unterrichtsinhalte und aktuelle Forschungsergebnisse gelegt.

Es finden bis zu sechs Fortbildungen pro Schuljahr an wechselnden Veranstaltungsorten statt (verschiedene Grundschulen, außerschulische Lernorte und weitere). Die Teilnahme an den Veranstaltungen ist kostenlos.

Ziel: SINUS-Lehrkräfte entwickeln den Unterricht in den MINT-Fächern weiter, indem sie die bei den Fortbildungen erworbenen Kenntnisse in ihrem Fachunterricht umsetzen und in ihrer Funktion als Multiplikator*in an das eigene Kollegium weitergeben.